

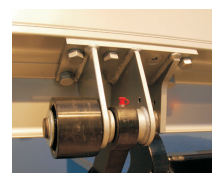
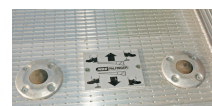
# 1500/2000 KUZ

Typ platformy	: 1500/2000 KUZ
Maksymalny udźwig	: 1500/2000 kg
Środek ciężkości	: 1000/750 mm
Wysokość podestu	: 1520/1620/1720/1820 mm
Szerokość podestu	: dowolna
Ilość siłowników	: 4 szt. /2 podnoszące, 2 wychyłu/



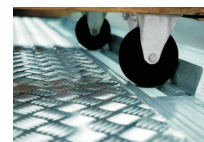
## WYPOSAŻENIE PODSTAWOWE

- Belka nośna lakierowana proszkowo
- Agregat hydrauliczny umieszczony w belce nośnej
- Zamykany, podświetlany sterownik zewnętrzny
- Sterowanie nożne na podeście lub pilot na przewodzie spiralnym
- Hydrauliczne wysuwanie i wsuwanie pod podwozie
- Automatyczne poziomowanie i dochodzenie podestu do podłoża
- Obsługowe łożyska /smarowane raz do roku/
- Zawory bezpieczeństwa na każdym z siłowników
- Podest pełniący funkcję zderzaka
- Siłowniki podwójnego działania
- Wyłącznik oraz sygnalizator otwarcia umieszczone w kabinie
- Flagi ostrzegawcze
- Plastikowe rolki dystansowe



## WYBRANE WYPOSAŻENIE OPCJONALNE

- System „rollstop” do blokowania kółek wózków
- Pilot bezprzewodowy
- Sterowanie w zabudowie pojazdu
- Zwiększenie długości podestu
- Hydrauliczne lub mechaniczne podpory stabilizujące
- Antypoślizgowa powierzchnia podestu
- Niezależne zasilanie
- Lampki ostrzegawcze na podeście
- Lakierowanie w dowolnym kolorze
- Najazdy boczne



## MASA WŁASNA\*

1500/2000 KUZ - podest 1520 mm: 662 kg	1720 mm: 674 kg
1620 mm: 668 kg	1820 mm: 684 kg

\*) dla podestu o szerokości 2300 mm